

Servisní příručka Dell™ Inspiron™ 1090

[Než začnete](#)

[Dvířka](#)

[Klávesnice](#)

[Sestava opěrky rukou](#)

[Baterie](#)

[Paměťový modul](#)

[Konektor adaptéru](#)

[s třířádkového proudu](#)

[Sestava ventilátoru](#)

[procesoru a chladiče](#)

[Bezdrátová karta Mini-Card](#)

[Sestava pevného disku](#)

[Knoflíková baterie](#)

[Displej](#)

[Deska snímače](#)

[okolního světla](#)

[Modul kamery](#)

[Základní deska](#)


[Kryty konektorů](#)

[Reproduktory](#)

[Aktualizace systému](#)

[BIOS](#)

Poznámky, upozornění a varování

 **POZNÁMKA:** POZNÁMKA označuje důležité informace, které pomáhají lepšímu využití počítače.

 **UPOZORNĚNÍ:** UPOZORNĚNÍ označuje možné nebezpečí poškození hardwaru nebo ztráty dat v případě nedodržení pokynů.

 **VAROVÁNÍ:** VAROVÁNÍ upozorňuje na potenciální nebezpečí poškození majetku, úrazu nebo smrti.

Informace v tomto dokumentu se mohou bez předchozího upozornění změnit.

© 2010 Dell Inc. Všechna práva vyhrazena.

Ochranné známky použité v tomto textu: Dell™ a logo DELL a Inspiron™ jsou ochranné známky společnosti Dell Inc.; Microsoft®, Windows® a logo tlačítka start systému Windows jsou buď ochranné známky nebo registrované ochranné známky společnosti Microsoft Corporation ve Spojených státech anebo v jiných zemích.

Jakákoli reprodukce těchto materiálů bez písemného souhlasu společnosti Dell Inc. je přísně zakázána.

Regulační model: P08T

Regulační typ: P08T001

Listopad 2010

Rev. A00

[Zpět na stránku obsahu](#)

Deska snímače okolního světla

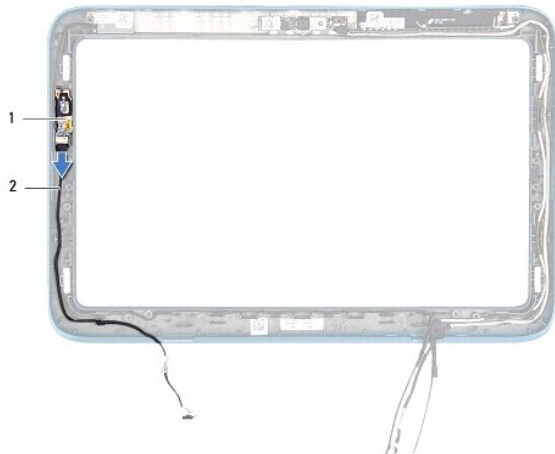
Servisní příručka Dell™ Inspiron™ 1090

- [Jak odstranit desku snímače okolního světla](#)
- [Jak odstranit desku snímače okolního světla](#)

- ⚠ **VAROVÁNÍ:** Před manipulací uvnitř počítače si přečtěte bezpečnostní informace dodané s počítačem. Další informace o vhodných bezpečných postupech naleznete na domovské stránce Regulatory Compliance (Soulad s předpisy) na adrese www.dell.com/regulatory_compliance.
 - ⚠ **UPOZORNĚNÍ:** Opravy počítače smí provádět pouze kvalifikovaný servisní technik. Na škody způsobené servisním zásahem, který nebyl schválen společností Dell™, se záruka nevztahuje.
 - ⚠ **UPOZORNĚNÍ:** Chcete-li předejít elektrostatickému výboji, použijte uzemňovací náramek nebo se opakovaně dotýkejte nenatřeného kovového povrchu (například konektoru počítače).
 - ⚠ **UPOZORNĚNÍ:** Před manipulací uvnitř počítače vyjměte hlavní baterii (viz část [Vyjmutí baterie](#)). Předejete tak poškození základní desky.
-

Jak odstranit desku snímače okolního světla

1. Postupujte podle pokynů v části [Než začnete](#).
2. Odstraňte dvířka (viz [Jak odstranit dvířka](#)).
3. Demontujte klávesnici (viz část [Demontáž klávesnice](#)).
4. Demontujte sestavu opěrky rukou (viz část [Demontáž sestavy opěrky rukou](#)).
5. Vyjměte baterii (viz část [Vyjmutí baterie](#)).
6. Vyjměte paměťový modul (viz část [Vyjmutí paměťového modulu](#)).
7. Demontujte sestavu displeje (viz část [Odejmutí sestavy displeje](#)).
8. Sejměte krytky zavěšení (viz část [Sejmutí krytek zavěšení](#)).
9. Demontujte rámeček displeje (viz část [Demontáž rámečku displeje](#)).
10. Demontujte závěsy displeje (viz část [Demontáž závěsů displeje](#)).
11. Demontujte panel displeje (viz část [Demontáž panelu displeje](#)).
12. Odpojte kabel snímače okolního světla od konektoru na desce snímače.
13. Vypačte desku snímače okolního světla směrem vzhůru z rámu displeje.



1	Deska snímače okolního světla	2	Kabel senzoru okolního světla
---	-------------------------------	---	-------------------------------

Jak odstranit desku snímače okolního světla

1. Postupujte podle pokynů v části [Než začnete](#).
2. Zarovnejte desku snímače okolního světla se zarovnávacím kolíkem na rámu displeje a zatlačte ji na místo.
3. Odpojte kabel snímače okolního světla od konektoru na desce snímače.
4. Namontujte panel displeje (viz část [Montáž panelu displeje](#)).
5. Namontujte závěsy displeje (viz část [Montáž závěsů displeje](#)).
6. Namontujte rámeček displeje (viz část [Montáž rámečku displeje](#)).
7. Nasaďte krytky zavěšení (viz část [Nasazení krytek zavěšení](#)).
8. Namontujte sestavu displeje (viz část [Montáž sestavy displeje](#)).
9. Namontujte paměťový modul (viz část [Montáž paměťového modulu](#)).
10. Vložte baterii (viz část [Výměna baterie](#)).
11. Namontujte sestavu opěrky rukou (viz část [Montáž sestavy opěrky rukou](#)).
12. Namontujte klávesnici (viz část [Montáž klávesnice](#)).
13. Odstraňte dvířka (viz [Zpětná montáž dvířek](#)).

⚠ UPOZORNĚNÍ: Před zapnutím počítače našroubujte všechny šrouby zpět a zajistěte, aby žádné nezůstaly volně uvnitř počítače. Pokud tak neučiníte, může dojít k poškození počítače.

[Zpět na stránku obsahu](#)

[Zpět na stránku obsahu](#)

Baterie

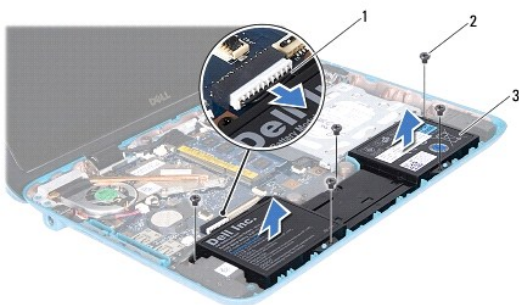
Servisní příručka Dell™ Inspiron™ 1090

- [Vyjmutí baterie](#)
- [Výměna baterie](#)

- VAROVÁNÍ:** Před manipulací uvnitř počítače si přečtěte bezpečnostní informace dodané s počítačem. Další informace o vhodných bezpečných postupech naleznete na domovské stránce Regulatory Compliance (Soulad s předpisy) na adrese www.dell.com/regulatory_compliance.
- UPOZORNĚNÍ:** Opravy počítače smí provádět pouze kvalifikovaný servisní technik. Na škody způsobené servisním zásahem, který nebyl schválen společností Dell™, se záruka nevztahuje.
- UPOZORNĚNÍ:** Chcete-li předejít elektrostatickému výboji, použijte uzemňovací náramek nebo se opakovaně dotýkejte nenatřené kovové povrchu (například konektoru počítače).
- UPOZORNĚNÍ:** Používejte pouze baterii určenou speciálně pro tento počítač Dell. Předejete tak poškození počítače. Nepoužívejte baterie určené pro jiné počítače Dell.

Vyjmutí baterie

1. Postupujte podle pokynů v části [Než začnete](#).
2. Odstraňte dvířka (viz [Jak odstranit dvířka](#)).
3. Demontujte klávesnici (viz část [Demontáž klávesnice](#)).
4. Demontujte sestavu opěrky rukou (viz část [Demontáž sestavy opěrky rukou](#)).
5. Odpojte kabel baterie od konektoru na základní desce.
6. Vyšroubujte pět šroubů připevňujících baterii k základně počítače.
7. Baterii zvedněte ze základny počítače.




1	Kabel baterie	2	Šrouby (5)
3	Baterie		

Výměna baterie

1. Postupujte podle pokynů v části [Než začnete](#).
2. Umístěte baterii na základnu počítače a vyrovnejte ji s příslušnými otvory pro šroubky.
3. Vyšroubujte pět šroubů připevňujících baterii k základně počítače.

4. Odpojte kabel baterie od konektoru na základní desce.
5. Namontujte sestavu opěrky rukou (viz část [Montáž sestavy opěrky rukou](#)).
6. Namontujte klávesnici (viz část [Montáž klávesnice](#)).
7. Odstraňte dvířka (viz [Zpětná montáž dvířek](#)).

 **UPOZORNĚNÍ:** Před zapnutím počítače našroubujte všechny šrouby zpět a zajistěte, aby žádné nezůstaly volně uvnitř počítače. Pokud tak neučiníte, může dojít k poškození počítače.

[Zpět na stránku obsahu](#)

[Zpět na stránku obsahu](#)

Než začnete

Servisní příručka Dell™ Inspiron™ 1090

- [Doporučené nástroje](#)
- [Vypnutí počítače](#)
- [Před manipulací uvnitř počítače](#)

V této části jsou uvedeny pokyny pro demontáž a montáž součástí do počítače. Není-li uvedeno jinak, u každého postupu se předpokládá, že jsou splněny následující podmínky:

1. Provedli jste kroky v částech [Vypnutí počítače](#) a [Před manipulací uvnitř počítače](#).
1. Prostudovali jste si bezpečnostní informace dodané s počítačem.
1. Náhradu či opětovnou instalaci součástky (je-li zakoupena samostatně) lze provést v opačném pořadí kroků, uskutečněných při jejím odebrání.


Doporučené nástroje

Postupy uvedené v tomto dokumentu mohou vyžadovat použití následujících nástrojů:

1. Malý plochý šroubovák
1. Křížový šroubovák
1. Plastová jehla
1. Spustitelný aktualizací program pro systém BIOS je dostupný na stránkách support.dell.com


Vypnutí počítače


 **UPOZORNĚNÍ:** Před vypnutím počítače uložte a zavřete všechny otevřené soubory a ukončete všechny spuštěné aplikace. Zamezte tak ztrátě dat.


1. Uložte a zavřete všechny otevřené soubory a ukončete všechny spuštěné aplikace.
2. Chcete-li vypnout operační systém, klikněte na tlačítko **Start**  a poté na položku **Shut Down** (Vypnout počítač).
3. Zkontrolujte, zda je počítač vypnutý. Pokud se počítač nevypne automaticky po ukončení operačního systému, stiskněte a podržte tlačítko napájení, dokud se počítač nevypne.

Před manipulací uvnitř počítače


Dodržujte následující bezpečnostní zásady, abyste zabránili možnému poškození počítače nebo úrazu.


 **VAROVÁNÍ:** Před manipulací uvnitř počítače si přečtěte bezpečnostní informace dodané s počítačem. Další informace o vhodných bezpečných postupech naleznete na domovské stránce Regulatory Compliance (Soulad s předpisy) na adrese www.dell.com/regulatory_compliance.

 **UPOZORNĚNÍ:** Chcete-li předejít elektrostatickému výboji, použijte uzemňovací náramek nebo se opakovaně dotýkejte nenatřeného kovového povrchu (například konektoru počítače).

 **UPOZORNĚNÍ:** Zacházejte s komponentami a deskami opatrně. Nedotýkejte se komponent nebo kontaktů na desce. Držte desku za její hrany nebo kovový montážní držák. Součásti (například procesor) držte za hrany, nikoli za kolíky (piny).

 **UPOZORNĚNÍ:** Opravy počítače smí provádět pouze kvalifikovaný servisní technik. Na škody způsobené servisním zásahem, který nebyl schválen společností Dell™, se záruka nevztahuje.

 **UPOZORNĚNÍ:** Při odpojování kabelu tahejte za konektor nebo pásek pro vytažování, nikoli za samotný kabel. Některé kabely jsou vybaveny konektory s pojistkami. Pokud odpojujete tento typ kabelu, před odpojením kabelu pojistky stiskněte. Při odtahování konektorů od sebe je udržujte rovnoměrně seřazené, abyste neohnuli některé kolíky konektorů. Také se před zapojením kabelu ujistěte, že jsou oba konektory správně nasměrovány a zarovnané.

 **UPOZORNĚNÍ:** Aby se zabránilo poškození, před manipulací uvnitř počítače proveďte následující kroky.

1. Ujistěte se, že je pracovní povrch plochý a čistý, aby nedošlo k poškrábání krytu počítače.

2. Vypněte počítač (viz část [Vypnutí počítače](#)) a všechna připojená zařízení.
3. Odpojte počítač a všechna připojená zařízení z elektrických zásuvek.
4. Odpojte všechna zařízení připojená k počítači.
5. Otevřete počítač a stisknutím vypínače uzemněte systémovou desku.

△ UPOZORNĚNÍ: Dříve, než se dotknete některé části uvnitř počítače, odved'te elektrostatický náboj z vašeho těla tím, že se dotknete kovového předmětu, například některé kovové části na zadní straně počítače. Během manipulace se opakovaně dotýkejte nenatřeného kovového povrchu, abyste odvedli potenciální elektrostatický náboj, který může poškodit vnitřní součásti.

[Zpět na stránku obsahu](#)


[Zpět na stránku obsahu](#)

Aktualizace systému BIOS

Servisní příručka Dell™ Inspiron™ 1090

Systém BIOS může vyžadovat aktualizaci v případě, že je nová aktualizace k dispozici nebo když vyměňujete základní desku. Aktualizace systému BIOS:

1. Zapněte počítač.
2. Přejděte na web support.dell.com/support/downloads.
3. Vyhledejte soubor aktualizace systému BIOS pro váš počítač:


 **POZNÁMKA:** Servisní označení naleznete na štítku na spodní straně počítače.

Pokud máte k dispozici servisní štítek počítače:

- a. Klikněte na položku **Enter a Service Tag** (Zadat servisní označení).
- b. Zadejte servisní označení do pole **Enter a service tag**: (Zadejte servisní označení:), klikněte na tlačítko **Go** (Přejít) a pokračujte k části [Krok 4](#).

Pokud nemáte k dispozici servisní štítek počítače:

- a. Klikněte na tlačítko **Select Model** (Vybrat model).
- b. V seznamu **Select Your Product Family** (Výběr rodiny produktů) zvolte typ produktu.
- c. V seznamu **Select Your Product Line** (Výběr skupiny produktů) zvolte produktovou řadu.
- d. V seznamu **Select Your Product Model** (Výběr modelu produktů) zvolte číslo modelu produktu.

 **POZNÁMKA:** Pokud jste vybrali jiný model a chcete začít s výběrem znovu, klikněte na tlačítko **Start Over** (Začít znovu) v pravém horním rohu nabídky.

- e. Klikněte na odkaz **Confirm** (Potvrdit).
4. Na obrazovce se objeví seznam výsledků. Klikněte na tlačítko **BIOS**.
 5. Kliknutím na tlačítko **Download Now** (Stáhnout nyní) soubor stáhněte. Zobrazí se okno **File Download** (Stahování souboru).
 6. Kliknutím na možnost **Uložit** uložte soubor na pracovní plochu. Soubor se stáhne na pracovní plochu.
 7. Pokud se zobrazí okno **Download Complete** (Stahování dokončeno), klikněte na tlačítko **Close** (Zavřít). Na pracovní ploše se zobrazí ikona souboru a ponese stejný název jako stažená aktualizace systému BIOS.
 8. Dvakrát klikněte na ikonu souboru na pracovní ploše a postupujte podle pokynů na obrazovce.

[Zpět na stránku obsahu](#)

[Zpět na stránku obsahu](#)

Modul kamery

Servisní příručka Dell™ Inspiron™ 1090

- [Demontáž modulu kamery](#)
- [Montáž modulu kamery](#)

- VAROVÁNÍ:** Před manipulací uvnitř počítače si přečtěte bezpečnostní informace dodané s počítačem. Další informace o vhodných bezpečných postupech naleznete na domovské stránce Regulatory Compliance (Soulad s předpisy) na adrese www.dell.com/regulatory_compliance.
- UPOZORNĚNÍ:** Opravy počítače smí provádět pouze kvalifikovaný servisní technik. Na škody způsobené servisním zásahem, který nebyl schválen společností Dell™, se záruka nevztahuje.
- UPOZORNĚNÍ:** Chcete-li předejít elektrostatickému výboji, použijte uzemňovací náramek nebo se opakovaně dotýkejte nenatřeného kovového povrchu (například konektoru počítače).
- UPOZORNĚNÍ:** Před manipulací uvnitř počítače vyjměte hlavní baterii (viz část [Vyjmutí baterie](#)). Předejdete tak poškození základní desky.
-

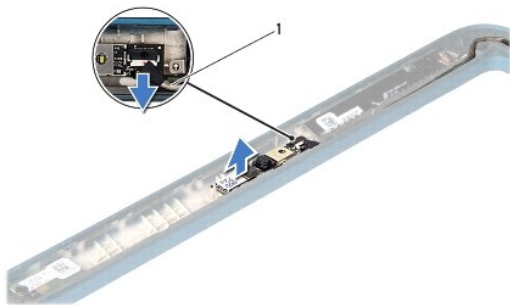
Demontáž modulu kamery

1. Postupujte podle pokynů v části [Než začnete](#).
2. Odstraňte dvířka (viz [Jak odstranit dvířka](#)).
3. Demontujte klávesnici (viz část [Demontáž klávesnice](#)).
4. Demontujte sestavu opěrky rukou (viz část [Demontáž sestavy opěrky rukou](#)).
5. Vyjměte baterii (viz část [Vyjmutí baterie](#)).
6. Vyjměte paměťový modul (viz část [Vyjmutí paměťového modulu](#)).
7. Demontujte sestavu displeje (viz část [Odejmutí sestavy displeje](#)).
8. Sejměte krytky zavěšení (viz část [Sejmutí krytek zavěšení](#)).
9. Demontujte rámeček displeje (viz část [Demontáž rámečku displeje](#)).
10. Demontujte závěsy displeje (viz část [Demontáž závěsů displeje](#)).
11. Demontujte panel displeje (viz část [Demontáž panelu displeje](#)).



1 Modul kamery

12. Pečlivě si zaznamenejte vedení kabelu kamery a odpojte kabel od konektoru na kamerovém modulu.
13. Zvedněte modul kamery z krytu displeje.



1 Kabel kamery

Montáž modulu kamery

1. Postupujte podle pokynů v části [Než začnete](#).
2. Modul kamery umístíte na správné místo pomocí zarovnávacích kolíků na zadním krytu displeje.
3. Připojte kabel kamery ke konektoru na modulu kamery.
4. Namontujte panel displeje (viz část [Montáž panelu displeje](#)).
5. Namontujte závěsy displeje (viz část [Montáž závěsů displeje](#)).
6. Namontujte rámeček displeje (viz část [Montáž rámečku displeje](#)).
7. Nasaďte krytky zavěšení (viz část [Nasazení krytek zavěšení](#)).
8. Namontujte sestavu displeje (viz část [Montáž sestavy displeje](#)).
9. Namontujte paměťový modul (viz část [Montáž paměťového modulu](#)).
10. Vložte baterii (viz část [Výměna baterie](#)).
11. Namontujte sestavu opěrky rukou (viz část [Montáž sestavy opěrky rukou](#)).
12. Namontujte klávesnici (viz část [Montáž klávesnice](#)).
13. Odstraňte dvířka (viz [Zpětná montáž dvířek](#)).

⚠ UPOZORNĚNÍ: Před zapnutím počítače našroubujte všechny šrouby zpět a zajistěte, aby žádné nezůstaly volně uvnitř počítače. Pokud tak neuděláte, může dojít k poškození počítače.

[Zpět na stránku obsahu](#)

[Zpět na stránku obsahu](#)

Knoflíková baterie

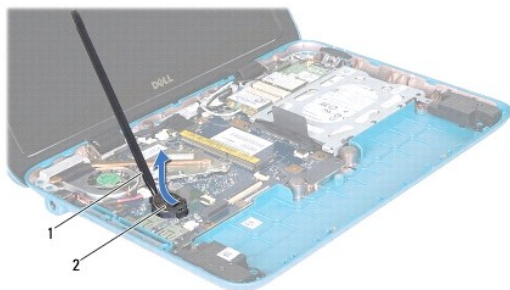
Servisní příručka Dell™ Inspiron™ 1090

- [Vyjmutí knoflíkové baterie](#)
- [Výměna knoflíkové baterie](#)

- VAROVÁNÍ:** Před manipulací uvnitř počítače si přečtěte bezpečnostní informace dodané s počítačem. Další informace o vhodných bezpečných postupech naleznete na domovské stránce Regulatory Compliance (Soulad s předpisy) na adrese www.dell.com/regulatory_compliance.
- UPOZORNĚNÍ:** Opravy počítače smí provádět pouze kvalifikovaný servisní technik. Na škody způsobené servisním zásahem, který nebyl schválen společností Dell™, se záruka nevztahuje.
- UPOZORNĚNÍ:** Chcete-li předejít elektrostatickému výboji, použijte uzemňovací náramek nebo se opakovaně dotýkejte nenatřené kovové povrchu (například konektoru počítače).
- UPOZORNĚNÍ:** Před manipulací uvnitř počítače vyjměte hlavní baterii (viz část [Vyjmutí baterie](#)). Předejdete tak poškození základní desky.

Vyjmutí knoflíkové baterie

1. Postupujte podle pokynů v části [Než začnete](#).
2. Odstraňte dvířka (viz [Jak odstranit dvířka](#)).
3. Demontujte klávesnici (viz část [Demontáž klávesnice](#)).
4. Demontujte sestavu opěrky rukou (viz část [Demontáž sestavy opěrky rukou](#)).
5. Vyjměte baterii (viz část [Vyjmutí baterie](#)).
6. Vyjměte paměťový modul (viz část [Vyjmutí paměťového modulu](#)).
7. Pomocí plastové jehly vyjměte knoflíkovou baterii z patice na systémové desce.
8. Vyjměte mincovou baterii z patice na základní desce.




1	Plastová jehla	2	Knoflíková baterie
---	----------------	---	--------------------

Výměna knoflíkové baterie

1. Postupujte podle pokynů v části [Než začnete](#).

2. Vložte knoflíkovou baterii znakem + nahoru do patice na systémové desce.
3. Namontujte paměťový modul (viz část [Montáž paměťového modulu](#)).
4. Vložte baterii (viz část [Výměna baterie](#)).
5. Namontujte sestavu opěrky rukou (viz část [Montáž sestavy opěrky rukou](#)).
6. Namontujte klávesnici (viz část [Montáž klávesnice](#)).
7. Odstraňte dvířka (viz [Zpětná montáž dvířek](#)).

 **UPOZORNĚNÍ:** Před zapnutím počítače našroubujte všechny šrouby zpět a zajistěte, aby žádné nezůstaly volně uvnitř počítače. Pokud tak neučiníte, může dojít k poškození počítače.

[Zpět na stránku obsahu](#)

[Zpět na stránku obsahu](#)

Konektor adaptéru střídavého proudu

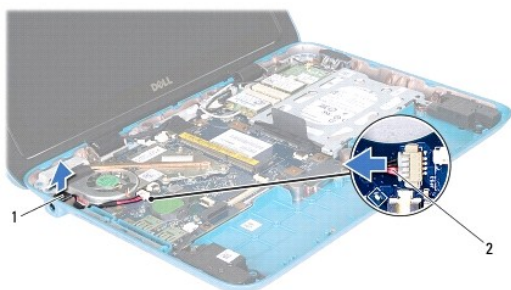
Servisní příručka Dell™ Inspiron™ 1090

- [Demontáž konektoru adaptéru střídavého proudu](#)
- [Montáž konektoru adaptéru střídavého proudu](#)

- ⚠ **VAROVÁNÍ:** Před manipulací uvnitř počítače si přečtěte bezpečnostní informace dodané s počítačem. Další informace o vhodných bezpečných postupech naleznete na domovské stránce Regulatory Compliance (Soulad s předpisy) na adrese www.dell.com/regulatory_compliance.
- ⚠ **UPOZORNĚNÍ:** Opravy počítače smí provádět pouze kvalifikovaný servisní technik. Na škody způsobené servisním zásahem, který nebyl schválen společností Dell™, se záruka nevztahuje.
- ⚠ **UPOZORNĚNÍ:** Chcete-li předejít elektrostatickému výboji, použijte uzemňovací náramek nebo se opakovaně dotýkejte nenatřeného kovového povrchu (například konektoru počítače).
- ⚠ **UPOZORNĚNÍ:** Před manipulací uvnitř počítače vyjměte hlavní baterii (viz část [Vyjmutí baterie](#)). Předejete tak poškození základní desky.

Demontáž konektoru adaptéru střídavého proudu

1. Postupujte podle pokynů v části [Než začnete](#).
2. Odstraňte dvířka (viz [Jak odstranit dvířka](#)).
3. Demontujte klávesnici (viz část [Demontáž klávesnice](#)).
4. Demontujte sestavu opěrky rukou (viz část [Demontáž sestavy opěrky rukou](#)).
5. Vyjměte baterii (viz část [Vyjmutí baterie](#)).
6. Vyjměte paměťový modul (viz část [Vyjmutí paměťového modulu](#)).
7. Odpojte kabel konektoru napájecího adaptéru od konektoru na základní desce.
8. Zaznamenejte si, jak je kabel napájecího adaptéru veden, a odstraňte kabel z jeho vodička.
9. Vysuňte konektor napájecího adaptéru ze základní desky.




1 Konektor adaptéru střídavého proudu	2 Spojovací kabel adaptéru střídavého proudu
---------------------------------------	--

Montáž konektoru adaptéru střídavého proudu

1. Postupujte podle pokynů v části [Než začnete](#).
2. Vložte konektor napájecího adaptéru do základny počítače.

3. Ved'te kabel konektoru napájecího adaptéru jeho vodičkem.
4. Odpojte kabel konektoru napájecího adaptéru od konektoru na základní desce.
5. Namontujte paměťový modul (viz část [Montáž paměťového modulu](#)).
6. Vložte baterii (viz část [Výměna baterie](#)).
7. Namontujte sestavu opěrky rukou (viz část [Montáž sestavy opěrky rukou](#)).
8. Namontujte klávesnici (viz část [Montáž klávesnice](#)).
9. Odstraňte dvířka (viz [Zpětná montáž dvířek](#)).

 **UPOZORNĚNÍ:** Před zapnutím počítače našroubujte všechny šrouby zpět a zajistěte, aby žádné nezůstaly volně uvnitř počítače. Pokud tak neučiníte, může dojít k poškození počítače.

[Zpět na stránku obsahu](#)

[Zpět na stránku obsahu](#)

Displej

Servisní příručka Dell™ Inspiron™ 1090

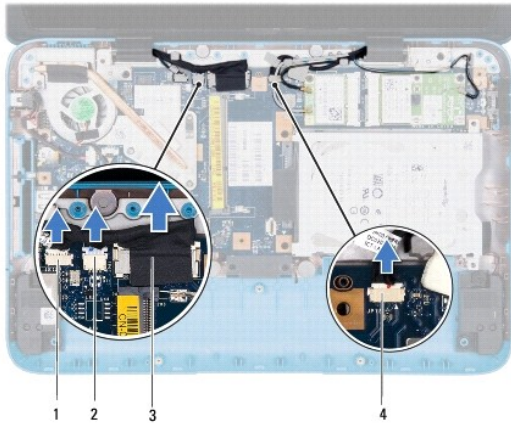
- [Sestava displeje](#)
- [Krytky zavěšení](#)
- [Rámeček displeje](#)
- [Závěsy displeje](#)
- [Panel displeje](#)
- [Kabel displeje](#)

- VAROVÁNÍ:** Před manipulací uvnitř počítače si přečtěte bezpečnostní informace dodané s počítačem. Další informace o vhodných bezpečných postupech naleznete na domovské stránce Regulatory Compliance (Soulad s předpisy) na adrese www.dell.com/regulatory_compliance.
- UPOZORNĚNÍ:** Opravy počítače smí provádět pouze kvalifikovaný servisní technik. Na škody způsobené servisním zásahem, který nebyl schválen společností Dell™, se záruka nevztahuje.
- UPOZORNĚNÍ:** Chcete-li předejít elektrostatickému výboji, použijte uzemňovací náramek nebo se opakovaně dotýkejte nenatřeného kovového povrchu (například konektoru počítače).
- UPOZORNĚNÍ:** Před manipulací uvnitř počítače vyjměte hlavní baterii (viz část [Vyjmutí baterie](#)). Předejete tak poškození základní desky.
-

Sestava displeje

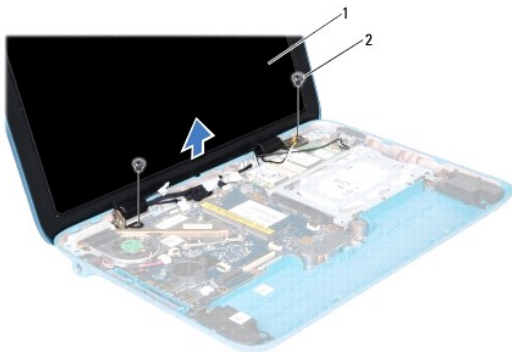
Odejmutí sestavy displeje

1. Postupujte podle pokynů v části [Než začnete](#).
2. Odstraňte dvířka (viz [Jak odstranit dvířka](#)).
3. Demontujte klávesnici (viz část [Demontáž klávesnice](#)).
4. Demontujte sestavu opěrky rukou (viz část [Demontáž sestavy opěrky rukou](#)).
5. Vyjměte baterii (viz část [Vyjmutí baterie](#)).
6. Vyjměte paměťový modul (viz část [Vyjmutí paměťového modulu](#)).
7. Odpojte anténní kabely od karet Mini-Card.
8. Z konektorů na základní desce odpojte kabely snímače okolního světla, dotykové obrazovky, displeje a kamery.
9. Předtím, než kabely okolního snímače světla, dotykové obrazovky, displeje a kamery odpojíte, poznamenejte si, jak jsou vedeny.
10. Zaznamenejte si vedení anténních kabelů karty Mini-Card a odpojte je z vodiček.



1	Konektor snímače okolního světla	2	Konektor kabelu dotykové obrazovky
3	Kabel displeje	4	Kabel kamery

11. Vyšroubujte dva šrouby, které připevňují sestavu displeje k základně počítače.
12. Vytáhněte sestavu displeje z počítače.



1	Sestava displeje	2	Šrouby (2)
---	------------------	---	------------

Montáž sestavy displeje

1. Postupujte podle pokynů v části [Než začnete](#).
2. Umístěte sestavu displeje do správné polohy a našroubujte dva šrouby, které sestavu připevňují k základně počítače.
3. Vedďte kabely snímače okolního světla, dotykové obrazovky, displeje a kamery vodičky k tomu určenými.
4. Z konektorů na základní desce odpojte kabely snímače okolního světla, dotykové obrazovky, displeje a kamery.
5. Vedďte anténní kabel karty Mini-Card vodičky.
6. Připojte příslušné anténní kabely ke kartám Mini-Card na vašem počítači (viz část [Vložení karty Mini-Card](#)).
7. Namontujte paměťový modul (viz část [Montáž paměťového modulu](#)).
8. Vložte baterii (viz část [Výměna baterie](#)).

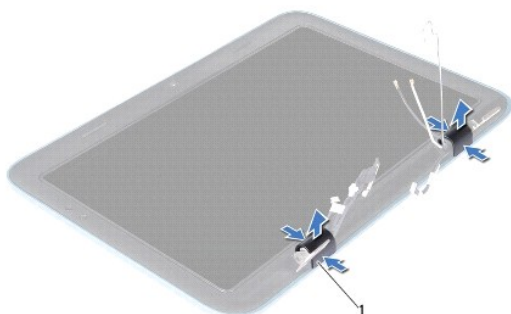
- Namontujte sestavu opěrky rukou (viz část [Montáž sestavy opěrky rukou](#)).
- Namontujte klávesnici (viz část [Montáž klávesnice](#)).
- Odstraňte dvířka (viz [Zpětná montáž dvířek](#)).

UPOZORNĚNÍ: Před zapnutím počítače našroubujte všechny šrouby zpět a zajistěte, aby žádné nezůstaly volně uvnitř počítače. Pokud tak neučiníte, může dojít k poškození počítače.

Krytky zavěšení

Sejmutí krytek zavěšení

- Postupujte podle pokynů v části [Než začnete](#).
- Demontujte sestavu displeje (viz část [Odejmutí sestavy displeje](#)).
- Stisknutím a zdvihnutím krytek zavěšení uvolníte zavěšení z rámu displeje. Poznačte si vedení kabelů umístěných pod krytkami zavěšení.



1 Krytky zavěšení (2)

Nasazení krytek zavěšení

- Umístěte kabely na zavěšení displeje.
- Přiložte krytky zavěšení na místo a zasaďte je.
- Namontujte sestavu displeje (viz část [Montáž sestavy displeje](#)).

UPOZORNĚNÍ: Před zapnutím počítače našroubujte všechny šrouby zpět a zajistěte, aby žádné nezůstaly volně uvnitř počítače. Pokud tak neučiníte, může dojít k poškození počítače.

Rámeček displeje

Demontáž rámečku displeje

1. Postupujte podle pokynů v části [Než začnete](#).
2. Demontujte sestavu displeje (viz část [Odejmutí sestavy displeje](#)).
3. Sejměte krytky zavěšení (viz část [Sejmutí krytek zavěšení](#)).

△ UPOZORNĚNÍ: Rámeček displeje je velmi křehký. Při jeho snímání dávejte dobrý pozor, abyste jej nepoškodili.

4. Pomocí plastové jehly opatrně zdvihněte vnitřní hranu rámečku displeje ze sestavy displeje.



1	Sestava displeje	2	Plastová jehla
3	Rámeček displeje		

5. Rámeček displeje nadzdvihněte ze sestavy displeje.

Montáž rámečku displeje

1. Postupujte podle pokynů v části [Než začnete](#).
2. Vyrovnajte rámeček displeje na sestavě displeje a opatrně jej zaklapněte na místo.
3. Nasaďte krytky zavěšení (viz část [Nasazení krytek zavěšení](#)).
4. Namontujte sestavu displeje (viz část [Montáž sestavy displeje](#)).

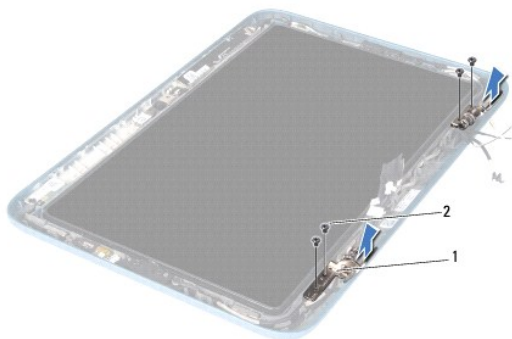
△ UPOZORNĚNÍ: Před zapnutím počítače našroubujte všechny šrouby zpět a zajistěte, aby žádné nezůstaly volně uvnitř počítače. Pokud tak neučiníte, může dojít k poškození počítače.

Závěsy displeje

Demontáž závěsů displeje

1. Postupujte podle pokynů v části [Než začnete](#).
2. Demontujte sestavu displeje (viz část [Odejmutí sestavy displeje](#)).
3. Sejměte krytky zavěšení (viz část [Sejmutí krytek zavěšení](#)).
4. Demontujte rámeček displeje (viz část [Demontáž rámečku displeje](#)).

5. Poznačte si vedení kabelů snímače okolního světla, dotykové obrazovky, displeje a kamery.
6. Odstraňte čtyři (na každém závěsu displeje dva) šrouby, které závěsy upevňují k sestavě displeje.
7. Rámeček displeje nadzdvihněte ze sestavy displeje.



1	Závěsy displeje (2)	2	Šrouby (4)
---	---------------------	---	------------

Montáž závěsů displeje

1. Postupujte podle pokynů v části [Než začnete](#).
2. Ved'te kabely snímače okolního světla, dotykové obrazovky, displeje a kamery vodítky k tomu určenými.
3. Pomocí zarovnávacích výstupků na sestavě displeje umístěte závěsy displeje na správné místo.
4. Odstraňte čtyři (na každém závěsu displeje dva) šrouby, které závěsy upevňují k sestavě displeje.
5. Namontujte rámeček displeje (viz část [Montáž rámečku displeje](#)).
6. Nasaďte krytky zavěšení (viz část [Nasazení krytek zavěšení](#)).
7. Namontujte sestavu displeje (viz část [Montáž sestavy displeje](#)).

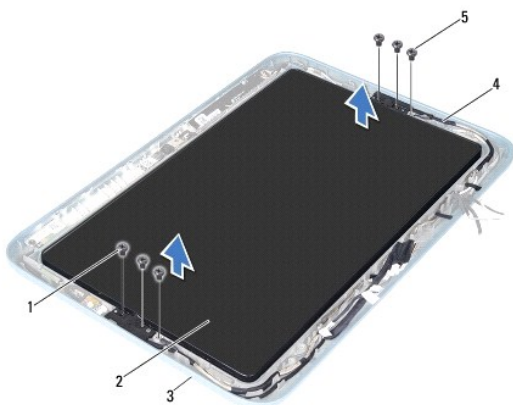
⚠ UPOZORNĚNÍ: Před zapnutím počítače našroubujte všechny šrouby zpět a zajistěte, aby žádné nezůstaly volně uvnitř počítače. Pokud tak neučiníte, může dojít k poškození počítače.

Panel displeje

Demontáž panelu displeje

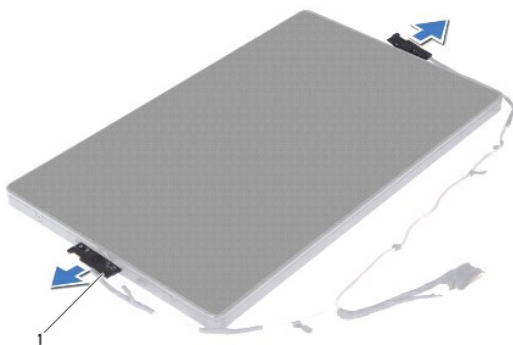
1. Postupujte podle pokynů v části [Než začnete](#).
2. Demontujte sestavu displeje (viz část [Odejmutí sestavy displeje](#)).
3. Sejměte krytky zavěšení (viz část [Sejmutí krytek zavěšení](#)).
4. Demontujte rámeček displeje (viz část [Demontáž rámečku displeje](#)).
5. Demontujte závěsy displeje (viz část [Demontáž závěsů displeje](#)).
6. Vyjměte šest šroubů připevňujících panel displeje ke krytu displeje.

7. Poznačte si vedení kabelu displeje a vyjměte jej z vodiček.



1 Šrouby (4)	2 Panel displeje
3 Sestava displeje	4 Kabel displeje
5 Zemnicí šrouby kabelu displeje (2)	

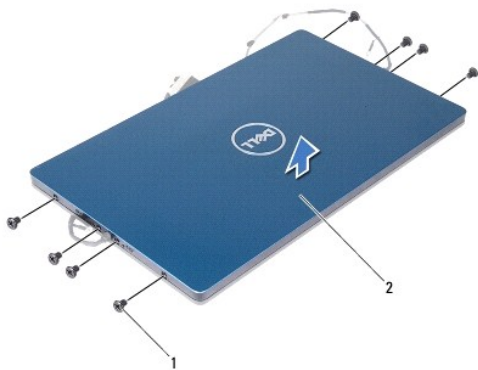
8. Odstraňte závěsná ramena panelu displeje z panelu displeje.



1 Závěsná ramena panelu displeje (2)

9. Odstraňte osm šroubků, které připevňují kryt displeje k panelu displeje.

10. Prsty opatrně zdvihněte zadní kryt displeje a uvolněte zadní kryt z panelu displeje.



1 Šrouby (8)	2 Zadní kryt displeje
--------------	-----------------------

Montáž panelu displeje

1. Postupujte podle pokynů v části [Než začnete](#).
2. Zarovnejte zadní kryt panelu displeje a zasaďte jej na místo.
3. Odstraňte osm šroubků, které připevňují kryt displeje k panelu displeje.
4. Znovu namontujte závěsná ramena panelu displeje.
5. Srovnejte otvory na závěsných ramenech s vodicími výčnělky na sestavě displeje a závěsy správně umístěte.
6. Ved'te kabel displeje jeho vodičky.
7. Vyjměte šest šroubů připevňujících panel displeje ke krytu displeje.
8. Namontujte závěsy displeje (viz část [Montáž závěsů displeje](#)).
9. Namontujte rámeček displeje (viz část [Montáž rámečku displeje](#)).
10. Nasaďte krytky zavěšení (viz část [Nasazení krytek zavěšení](#)).
11. Namontujte sestavu displeje (viz část [Montáž sestavy displeje](#)).

UPOZORNĚNÍ: Před zapnutím počítače našroubujte všechny šrouby zpět a zajistěte, aby žádné nezůstaly volně uvnitř počítače. Pokud tak neučiníte, může dojít k poškození počítače.

Kabel displeje

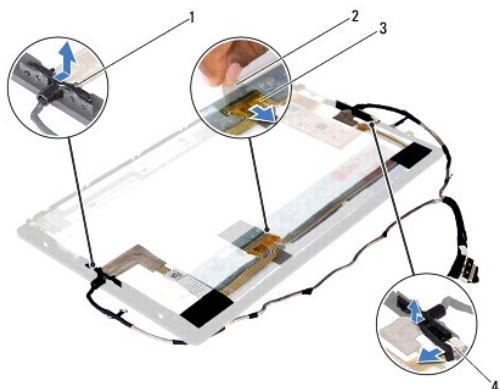
Vyjmutí kabelu displeje

1. Postupujte podle pokynů v části [Než začnete](#).
2. Demontujte sestavu displeje (viz část [Odejmutí sestavy displeje](#)).
3. Sejměte krytky zavěšení (viz část [Sejmutí krytek zavěšení](#)).
4. Demontujte rámeček displeje (viz část [Demontáž rámečku displeje](#)).

5. Demontujte závěsy displeje (viz část [Demontáž závěsů displeje](#)).
6. Demontujte panel displeje (viz část [Demontáž panelu displeje](#)).
7. Panel displeje otočte.
8. Odpojte dotykovou obrazovku od konektoru na panelu displeje.

⚠ UPOZORNĚNÍ: Dvě závěsná ramena panelu displeje jsou součástí kabelu displeje a nelze je odstranit samostatně.

9. Vytlačte závěsná ramena panelu displeje směrem ven a uvolněte tak západky na ramenech z otvorů na panelu displeje.
10. Zdvihněte závěsná ramena panelu displeje a zatáhněte za poutko. Dojde k odpojení kabelu displeje od konektoru na panelu displeje.



1	Závěsná ramena panelu displeje (2)	2	Poutko
3	Kabel displeje	4	Konektor kabelu dotykové obrazovky

11. Opatrně sejměte kabel displeje z panelu displeje.

Montáž kabelu displeje

1. Postupujte podle pokynů v části [Než začnete](#).
2. Zasuňte západky na závěsných ramenech do otvorů na panelu displeje a umístěte ramena do správné polohy.
3. Připojte kabel displeje a dotykové obrazovky ke konektorům na panelu displeje.
4. Panel displeje otočte.
5. Namontujte panel displeje (viz část [Montáž panelu displeje](#)).
6. Namontujte závěsy displeje (viz část [Montáž závěsů displeje](#)).
7. Namontujte rámeček displeje (viz část [Montáž rámečku displeje](#)).
8. Nasaďte krytky zavěšení (viz část [Nasazení krytek zavěšení](#)).
9. Namontujte sestavu displeje ([Montáž sestavy displeje](#)).

△ **UPOZORNĚNÍ:** Před zapnutím počítače našroubujte všechny šrouby zpět a zajistěte, aby žádné nezůstaly volně uvnitř počítače. Pokud tak neučíníte, může dojít k poškození počítače.

[Zpět na stránku obsahu](#)

[Zpět na stránku obsahu](#)

Sestava pevného disku

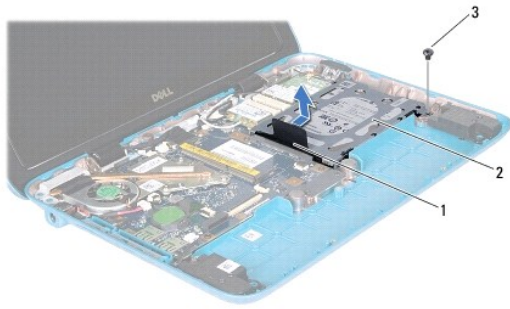
Servisní příručka Dell™ Inspiron™ 1090

- [Demontáž sestavy pevného disku](#)
- [Montáž sestavy pevného disku](#)

- ⚠ **VAROVÁNÍ:** Před manipulací uvnitř počítače si přečtěte bezpečnostní informace dodané s počítačem. Další informace o vhodných bezpečných postupech naleznete na domovské stránce Regulatory Compliance (Soulad s předpisy) na adrese www.dell.com/regulatory_compliance.
- ⚠ **VAROVÁNÍ:** Pokud demontujete pevný disk z počítače a disk je horký, nedotýkejte se jeho kovového krytu.
- ⚠ **UPOZORNĚNÍ:** Opravy počítače smí provádět pouze kvalifikovaný servisní technik. Na škody způsobené servisním zásahem, který nebyl schválen společností Dell™, se záruka nevztahuje.
- ⚠ **UPOZORNĚNÍ:** Chcete-li předejít elektrostatickému výboji, použijte uzemňovací náramek nebo se opakovaně dotýkejte nenatřeného kovového povrchu (například konektoru počítače).
- ⚠ **UPOZORNĚNÍ:** Před manipulací uvnitř počítače vyjměte hlavní baterii (viz část [Vyjmutí baterie](#)). Předejete tak poškození základní desky.
- ⚠ **UPOZORNĚNÍ:** Chcete-li předejít ztrátě dat, počítač před vyjmutím pevného disku vypněte (viz část [Vypnutí počítače](#)). Nevyjímejte pevný disk, pokud je počítač zapnutý nebo v režimu spánku.
- ⚠ **UPOZORNĚNÍ:** Pevné disky jsou velmi křehké. Při manipulaci s pevným diskem buďte velmi opatrní.
- 🔍 **POZNÁMKA:** Společnost Dell nezaručuje kompatibilitu ani neposkytuje podporu pro pevné disky získané z jiných zdrojů než od společnosti Dell.
- 🔍 **POZNÁMKA:** Pokud instalujete pevný disk od jiného dodavatele než od společnosti Dell, je třeba na nový disk nainstalovat operační systém, ovladače a nástroje.

Demontáž sestavy pevného disku

1. Postupujte podle pokynů v části [Než začnete](#).
2. Odstraňte dvířka (viz [Jak odstranit dvířka](#)).
3. Demontujte klávesnici (viz část [Demontáž klávesnice](#)).
4. Demontujte sestavu opěrky rukou (viz část [Demontáž sestavy opěrky rukou](#)).
5. Vyjměte baterii (viz část [Vyjmutí baterie](#)).
6. Vyjměte paměťový modul (viz část [Vyjmutí paměťového modulu](#)).
7. Vyšroubujte šroubek připevňující sestavu pevného disku k základně počítače.
8. Pomocí pásky pro vytahování vysuňte pevný disk směrem vpravo a odpojte sestavu pevného disku od konektoru na základní desce.
9. Vyjměte sestavu pevného disku ze základny počítače.



1	Poutko	2	Sestava pevného disku
3	Šroub		

10. Demontujte čtyři šrouby zajišující pevný disk k sestavě držáku pevného disku.
11. Odstraňte z pevného disku držák pevného disku.




1	držák pevného disku	2	šrouby (4)
---	---------------------	---	------------

Montáž sestavy pevného disku

1. Postupujte podle pokynů v části [Než začnete](#).
2. Vyjměte nový pevný disk z obalu.
Původní balení uschovejte pro případnou pozdější úschovu či převoz disku.
3. Vložte pevný disk do držáku.
4. Namontujte čtyři šrouby zajišující pevný disk k držáku pevného disku.
5. Vložte sestavu pevného disku do základny počítače.
6. Zatláče sestavu pevného disku vlevo a připojte ji do konektoru na základní desce.
7. Zašroubujte šroubek připevňující sestavu pevného disku k základně počítače.
8. Namontujte paměťový modul (viz část [Montáž paměťového modulu](#)).

9. Vložte baterii (viz část [Výměna baterie](#)).
10. Namontujte sestavu opěrky rukou (viz část [Montáž sestavy opěrky rukou](#)).
11. Namontujte klávesnici (viz část [Montáž klávesnice](#)).
12. Odstraňte dvířka (viz [Zpětná montáž dvířek](#)).

 **UPOZORNĚNÍ:** Před zapnutím počítače našroubujte všechny šrouby zpět a zajistěte, aby žádné nezůstaly volně uvnitř počítače. Pokud tak neučiníte, může dojít k poškození počítače.

[Zpět na stránku obsahu](#)

[Zpět na stránku obsahu](#)

Sestava ventilátoru procesoru a chladiče

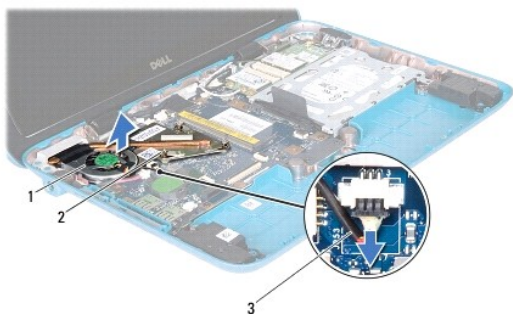
Servisní příručka Dell™ Inspiron™ 1090

- [Demontáž sestavy ventilátoru procesoru a chladiče](#)
- [Demontáž sestavy ventilátoru procesoru a chladiče](#)

- ⚠ **VAROVÁNÍ:** Před manipulací uvnitř počítače si přečtěte bezpečnostní informace dodané s počítačem. Další informace o vhodných bezpečných postupech naleznete na domovské stránce Regulatory Compliance (Soulad s předpisy) na adrese www.dell.com/regulatory_compliance.
- ⚠ **VAROVÁNÍ:** Pokud demontujete ventilátor a chladič procesoru z počítače a chladič je horký, nedotýkejte se jeho kovového krytu.
- ⚠ **UPOZORNĚNÍ:** Opravy počítače smí provádět pouze kvalifikovaný servisní technik. Na škody způsobené servisním zásahem, který nebyl schválen společností Dell™, se záruka nevztahuje.
- ⚠ **UPOZORNĚNÍ:** Chcete-li předejít elektrostatickému výboji, použijte uzemňovací náramek nebo se opakovaně dotýkejte nenatřeného kovového povrchu (například konektoru počítače).
- ⚠ **UPOZORNĚNÍ:** Před manipulací uvnitř počítače vyjměte hlavní baterii (viz část [Vymutí baterie](#)). Předejdete tak poškození základní desky.


Demontáž sestavy ventilátoru procesoru a chladiče

1. Postupujte podle pokynů v části [Než začnete](#).
2. Odstraňte dvířka (viz [Jak odstranit dvířka](#)).
3. Demontujte klávesnici (viz část [Demontáž klávesnice](#)).
4. Demontujte sestavu opěrky rukou (viz část [Demontáž sestavy opěrky rukou](#)).
5. Vyjměte baterii (viz část [Vymutí baterie](#)).
6. Vyjměte paměťový modul (viz část [Vymutí paměťového modulu](#)).
7. Odpojte kabel sestavy ventilátoru procesoru a chladiče od konektoru na základní desce.
8. Postupně (podle pořadí vyznačeného na chladiči procesoru) uvolněte čtyři šrouby upevňující chladič procesoru k základní desce.
9. Vyjměte sestavu ventilátoru procesoru a chladiče ze základní desky.




1	Sestava ventilátoru procesoru a chladiče	2	Upevňovací šrouby (3)
3	Kabel sestavy ventilátoru procesoru a chladiče		

Demontáž sestavy ventilátoru procesoru a chladiče

 **POZNÁMKA:** V případě, že montujete původní procesor a chladič, lze znovu použít původní teplovodivou pastu. Pokud měníte procesor nebo chladič, použijte teplovodivou pastu dodanou v rámci sady. Tím zajistíte dosažení správné tepelné vodivosti.

1. Postupujte podle pokynů v části [Než začnete](#).
2. Odstraňte teplovodivou pastu ze spodní strany sestavy ventilátoru procesoru a chladiče a poté ji znovu naneste.
3. Vyrovnajte tři jisticí šrouby na chladiči procesoru s otvory pro šrouby na základní desce a šrouby postupně dotáhněte (v pořadí vyznačeném na chladiči procesoru).
4. Odpojte kabel sestavy ventilátoru procesoru a chladiče od konektoru na základní desce.
5. Namontujte paměťový modul (viz část [Montáž paměťového modulu](#)).
6. Vložte baterii (viz část [Výměna baterie](#)).
7. Namontujte sestavu opěrky rukou (viz část [Montáž sestavy opěrky rukou](#)).
8. Namontujte klávesnici (viz část [Montáž klávesnice](#)).
9. Odstraňte dvířka (viz [Zpětná montáž dvířek](#)).

 **UPOZORNĚNÍ:** Před zapnutím počítače našroubujte všechny šrouby zpět a zajistěte, aby žádné nezůstaly volně uvnitř počítače. Pokud tak neučiníte, může dojít k poškození počítače.

[Zpět na stránku obsahu](#)

[Zpět na stránku obsahu](#)

Kryty konektorů

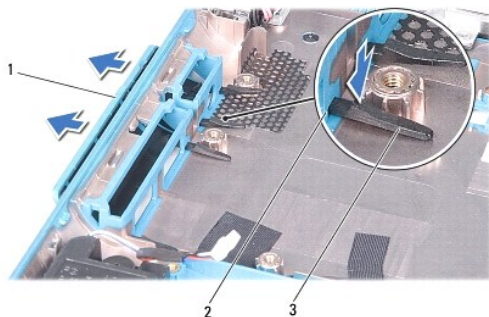
Servisní příručka Dell™ Inspiron™ 1090

- [Jak odstranit kryty konektorů](#)
- [Zpětná montáž krytů konektorů](#)

- VAROVÁNÍ:** Před manipulací uvnitř počítače si přečtěte bezpečnostní informace dodané s počítačem. Další informace o vhodných bezpečných postupech naleznete na domovské stránce Regulatory Compliance (Soulad s předpisy) na adrese www.dell.com/regulatory_compliance.
- UPOZORNĚNÍ:** Chcete-li předejít elektrostatickému výboji, použijte uzemňovací náramek nebo se opakovaně dotýkejte nenatřeného kovového povrchu (například konektoru počítače).
- UPOZORNĚNÍ:** Opravy počítače smí provádět pouze kvalifikovaný servisní technik. Na škody způsobené servisním zásahem, který nebyl schválen společností Dell™, se záruka nevztahuje.
- UPOZORNĚNÍ:** Před manipulací uvnitř počítače vyjměte hlavní baterii (viz část [Vyjmutí baterie](#)). Předejdete tak poškození základní desky.

Jak odstranit kryty konektorů

1. Postupujte podle pokynů v části [Než začnete](#).
2. Demontujte základní desku (viz část [Demontáž základní desky](#)).
3. Stiskněte gumový výčnělek na krytu konektoru a vytlačte jej z otvoru na základně počítače.
4. Vyměňte kryty konektorů ze základny počítače.



1	Kryty konektorů (2)	2	Otvory v základně počítače
3	Gumové výčnělky (4)		

Zpětná montáž krytů konektorů

1. Postupujte podle pokynů v části [Než začnete](#).
2. Umístěte kryt konektoru do správné polohy.
3. Stiskněte kryt konektoru a zatlačte jej skrz otvor do základny počítače.
4. Nasaďte základní desku (viz část [Nasazení systémové desky](#)).

△ **UPOZORNĚNÍ:** Před zapnutím počítače našroubujte všechny šrouby zpět a zajistěte, aby žádné nezůstaly volně uvnitř počítače. Pokud tak neučiníte, může dojít k poškození počítače.

[Zpět na stránku obsahu](#)

[Zpět na stránku obsahu](#)

Klávesnice

Servisní příručka Dell™ Inspiron™ 1090

- [Demontáž klávesnice](#)
- [Montáž klávesnice](#)

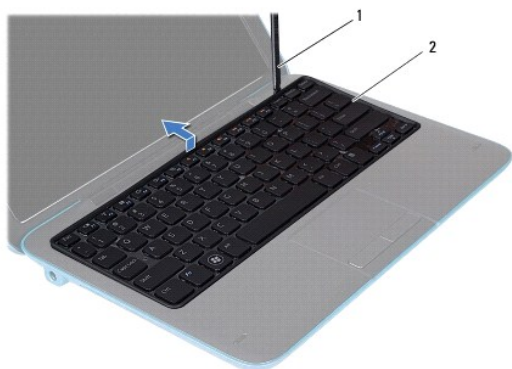
- ⚠ **VAROVÁNÍ:** Před manipulací uvnitř počítače si přečtěte bezpečnostní informace dodané s počítačem. Další informace o vhodných bezpečných postupech naleznete na domovské stránce Regulatory Compliance (Soulad s předpisy) na adrese www.dell.com/regulatory_compliance.
- ⚠ **UPOZORNĚNÍ:** Opravy počítače smí provádět pouze kvalifikovaný servisní technik. Na škody způsobené servisním zásahem, který nebyl schválen společností Dell™, se záruka nevztahuje.
- ⚠ **UPOZORNĚNÍ:** Chcete-li předejít elektrostatickému výboji, použijte uzemňovací náramek nebo se opakovaně dotýkejte nenatřeného kovového povrchu (například konektoru počítače).

Demontáž klávesnice

1. Postupujte podle pokynů v části [Než začnete](#).
2. Odstraňte dvířka (viz [Jak odstranit dvířka](#)).
3. Vyšroubujte tři šrouby, které připevňují klávesnici k základně počítače.

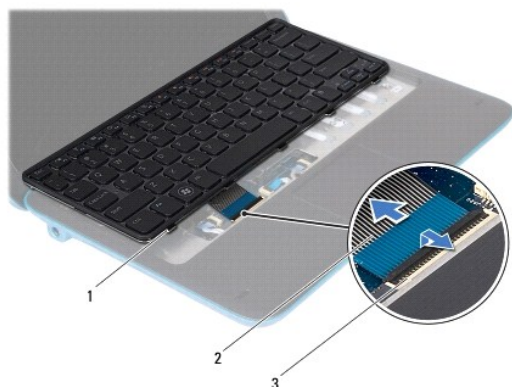


4. Otočte počítač vzhůru nohama a otevřete displej, co nejvíce je to možné.
- ⚠ **UPOZORNĚNÍ:** Tlačítka klávesnice jsou křehká, snadno vypadnou a poskládat je zpět na místo je časově náročné. Při vyjímání klávesnice a manipulaci s ní buďte opatrní.
 - ⚠ **UPOZORNĚNÍ:** Při vyjímání klávesnice a manipulaci s ní buďte velmi opatrní. Při neopatrném zacházení by mohlo dojít k poškrábání panelu displeje.
5. Zasuňte plastovou jehlu mezi klávesnici a opěrku rukou.
 6. S pomocí jehly vysuňte klávesnici směrem vzhůru, ale netahejte za ni. Opatrně ji zdvihněte směrem k displeji.



1	Plastová jehla	2	Klávesnice
---	----------------	---	------------

7. Zvedněte západku konektoru a odpojte kabel klávesnice z konektoru na základní desce.



1	Západky klávesnice (5)	2	Kabel klávesnice
3	Konektor kabelu klávesnice		

8. Zvedněte klávesnici z počítače.

Montáž klávesnice

1. Postupujte podle pokynů v části [Než začnete](#).
2. Zasuňte kabel klávesnice do konektoru na základní desce, zamáčkněte západku konektoru a zajistěte kabel.
3. Zasuňte západky na klávesnici do otvorů na opěrce rukou a spusťte klávesnici na své místo.
4. Zavřete displej a otočte počítač spodní stranou vzhůru.
5. Přišroubujte tři šrouby, které připevňují klávesnici k základně počítače.
6. Odstraňte dvířka (viz [Zpětná montáž dvířek](#)).

△ **UPOZORNĚNÍ:** Před zapnutím počítače našroubujte všechny šrouby zpět a zajistěte, aby žádné nezůstaly volně uvnitř počítače. Pokud tak neučiníte, může dojít k poškození počítače.

[Zpět na stránku obsahu](#)

[Zpět na stránku obsahu](#)

Dvířka

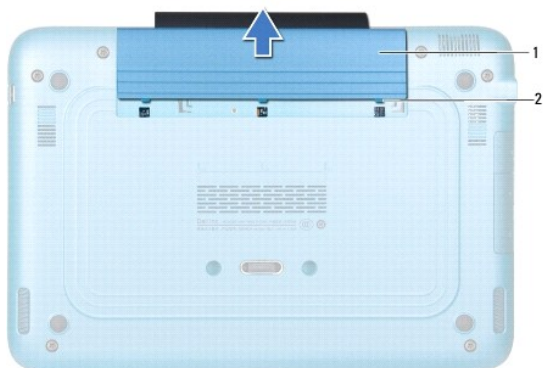
Servisní příručka Dell™ Inspiron™ 1090

- [Jak odstranit dvířka](#)
- [Zpětná montáž dvířek](#)

- VAROVÁNÍ:** Před manipulací uvnitř počítače si přečtěte bezpečnostní informace dodané s počítačem. Další informace o vhodných bezpečných postupech naleznete na domovské stránce Regulatory Compliance (Soulad s předpisy) na adrese www.dell.com/regulatory_compliance.
- UPOZORNĚNÍ:** Opravy počítače smí provádět pouze kvalifikovaný servisní technik. Na škody způsobené servisním zásahem, který nebyl schválen společností Dell™, se záruka nevztahuje.
- UPOZORNĚNÍ:** Chcete-li předejít elektrostatickému výboji, použijte uzemňovací náramek nebo se opakovaně dotýkejte nenatřeného kovového povrchu (například konektoru počítače).

Jak odstranit dvířka

1. Postupujte podle pokynů v části [Než začnete](#).
2. Vysuňte dvířka, abyste mohli uvolnit západky dvířek z otvoru na základně počítače.



1	Dvířka	2	Západky dvířek (3)
---	--------	---	--------------------

Zpětná montáž dvířek

1. Postupujte podle pokynů v části [Než začnete](#).
2. Vyrovnajte západky dvířek s otvory na základně počítače a zasuňte dvířka na místo.

[Zpět na stránku obsahu](#)

[Zpět na stránku obsahu](#)

Paměťový modul

Servisní příručka Dell™ Inspiron™ 1090

- [Vyjmutí paměťového modulu](#)
- [Montáž paměťového modulu](#)

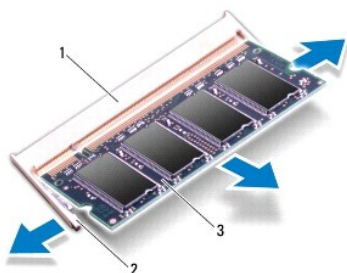
- VAROVÁNÍ:** Před manipulací uvnitř počítače si přečtěte bezpečnostní informace dodané s počítačem. Další informace o vhodných bezpečných postupech naleznete na domovské stránce Regulatory Compliance (Soulad s předpisy) na adrese www.dell.com/regulatory_compliance.
- UPOZORNĚNÍ:** Opravy počítače smí provádět pouze kvalifikovaný servisní technik. Na škody způsobené servisním zásahem, který nebyl schválen společností Dell™, se záruka nevztahuje.
- UPOZORNĚNÍ:** Chcete-li předejít elektrostatickému výboji, použijte uzemňovací náramek nebo se opakovaně dotýkejte nenatřeného kovového povrchu (například konektoru počítače).
- UPOZORNĚNÍ:** Před manipulací uvnitř počítače vyjměte hlavní baterii (viz část [Vyjmutí baterie](#)). Převedete tak poškození základní desky.
- POZNÁMKA:** Na paměťové moduly zakoupené od společnosti Dell se vztahuje záruka poskytovaná na počítač.

Informace o typech paměti podporovaných tímto počítačem najdete v příručce *Setup Guide* (Instalační příručka) v části Specifications (Technické údaje) nebo na adrese support.dell.com/manuals.

Počítač má jednu interní patici pro moduly SODIMM.

Vyjmutí paměťového modulu

1. Postupujte podle pokynů v části [Než začnete](#).
 2. Odstraňte dvířka (viz [Jak odstranit dvířka](#)).
 3. Demontujte klávesnici (viz část [Demontáž klávesnice](#)).
 4. Demontujte sestavu opěrky rukou (viz část [Demontáž sestavy opěrky rukou](#)).
 5. Vyjměte baterii (viz část [Vyjmutí baterie](#)).
- UPOZORNĚNÍ:** Chcete-li předejít poškození konektoru paměťového modulu, nepoužívejte k roztahení zajišťovacích spon paměťového modulu žádné nástroje.
6. Prsty opatrně roztáhněte zajišťovací spony na každém konci paměťového modulu tak, aby modul lehce vypadnul.




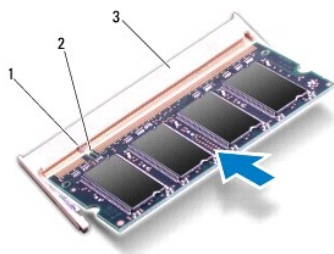
1	Konektor paměťového modulu	2	Zajišťovací spony (2)
3	Paměťový modul		

7. Vyměňte paměťový modul z konektoru.

Montáž paměťového modulu

1. Postupujte podle pokynů v části [Než začnete](#).
2. Zarovnejte zářez na hraně paměťového modulu se západkou na konektoru paměťového modulu.
3. Tlakem zasuňte modul pod úhlem 45 stupňů do konektoru modulu a poté jej zatlačte směrem dolů, dokud nezapadne na místo. Pokud neuslyšíte cvaknutí, modul vyjměte a instalaci zopakujte.


 **POZNÁMKA:** Nebude-li paměťový modul nainstalován správně, počítač se nemusí spustit.




1	Západka	2	Zářez
3	Konektor paměťového modulu		

4. Vložte baterii (viz část [Výměna baterie](#)).
5. Namontujte sestavu opěrky rukou (viz část [Montáž sestavy opěrky rukou](#)).
6. Namontujte klávesnici (viz část [Montáž klávesnice](#)).
7. Odstraňte dvířka (viz [Zpětná montáž dvířek](#)).
8. Připojte adaptér střídavého proudu k počítači a do elektrické zásuvky.
9. Zapněte počítač.

Ověření kapacity paměti nainstalované v počítači:

Klikněte na položku **Start**  → **Control Panel** (Ovládací panely) → **System and Security** (Systém a zabezpečení) → **System**.

 **UPOZORNĚNÍ:** Před zapnutím počítače našroubujte všechny šrouby zpět a zajistěte, aby žádné nezůstaly volně uvnitř počítače. Pokud tak neučiníte, může dojít k poškození počítače.

[Zpět na stránku obsahu](#)

[Zpět na stránku obsahu](#)

Bezdrátová karta Mini-Card

Servisní příručka Dell™ Inspiron™ 1090

- [Vyjmutí karty Mini-Card](#)
- [Vložení karty Mini-Card](#)

- VAROVÁNÍ:** Před manipulací uvnitř počítače si přečtěte bezpečnostní informace dodané s počítačem. Další informace o vhodných bezpečných postupech naleznete na domovské stránce Regulatory Compliance (Soulad s předpisy) na adrese www.dell.com/regulatory_compliance.
- UPOZORNĚNÍ:** Opravy počítače smí provádět pouze kvalifikovaný servisní technik. Na škody způsobené servisním zásahem, který nebyl schválen společností Dell™, se záruka nevztahuje.
- UPOZORNĚNÍ:** Chcete-li předejít elektrostatickému výboji, použijte uzemňovací náramek nebo se opakovaně dotýkejte nenatřené kovové povrchu (například konektoru počítače).
- UPOZORNĚNÍ:** Před manipulací uvnitř počítače vyjměte hlavní baterii (viz část [Vyjmutí baterie](#)). Předejdete tak poškození základní desky.
- POZNÁMKA:** Společnost Dell nezaručuje kompatibilitu ani neposkytuje podporu pro karty Mini-Card získané z jiných zdrojů než od společnosti Dell.

Pokud jste si objednali počítač s bezdrátovou kartou Mini-Card, je karta již nainstalovaná.

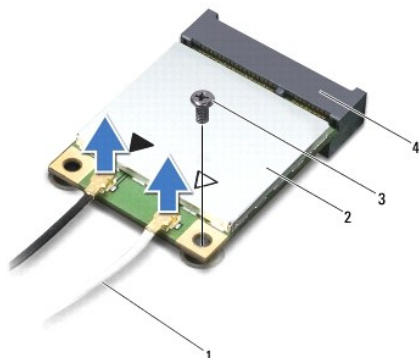
Počítač obsahuje jeden slot pro kartu Mini-Card plné velikosti a jeden slot pro kartu Mini-Card poloviční velikosti:

1. Jeden slot pro kartu Mini-Card plné velikosti - podporuje síť WWAN.
1. Slot pro kartu Mini-Card poloviční velikosti - podporuje bezdrátovou místní síť (WLAN) nebo technologii WiMax.

POZNÁMKA: V závislosti na konfiguraci počítače při jeho prodeji může či nemusí mít slot karty Mini-Card již tuto kartu nainstalovanou.

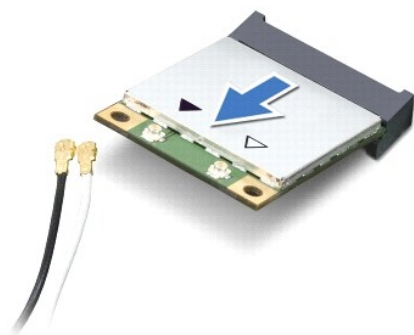
Vyjmutí karty Mini-Card

1. Postupujte podle pokynů v části [Než začnete](#).
2. Odstraňte dvířka (viz [Jak odstranit dvířka](#)).
3. Demontujte klávesnici (viz část [Demontáž klávesnice](#)).
4. Demontujte sestavu opěrky rukou (viz část [Demontáž sestavy opěrky rukou](#)).
5. Vyjměte baterii (viz část [Vyjmutí baterie](#)).
6. Odpojte anténní kabely od karet Mini-Card.
7. Vyšroubujte šroub, který připevňuje kartu Mini-Card k základní desce.



1	Anténní kabely (2)	2	Karta Mini-Card
3	Šroub	4	Lonektor základní desky

8. Vyjměte kartu Mini-Card z konektoru na základní desce.



UPOZORNĚNÍ: Pokud není karta Mini-Card v počítači, uchovávejte ji v ochranném antistatickém obalu. Další informace najdete v části „Ochrana před elektrostatickým výbojem“ v bezpečnostních informacích dodaných s počítačem.

Vložení karty Mini-Card

1. Postupujte podle pokynů v části [Než začnete](#).
2. Vyjměte novou kartu Mini-Card z obalu.

UPOZORNĚNÍ: Pevným rovnoměrným zatlačením na kartu ji zasuňte na správné místo. Při použití nadměrné síly může dojít k poškození konektoru.

UPOZORNĚNÍ: Konektory jsou opatřeny výčnělkem, aby bylo zajištěno jejich správné připojení. Pokud ucítíte odpor, zkontrolujte konektory na kartě a základní desce a kartu znovu vyrovnajte.

UPOZORNĚNÍ: Chcete-li se vyhnout poškození karty Mini-Card, nikdy kabely neukládejte pod kartu.


3. Zasuňte konektor karty Mini-Card pod úhlem 45 stupňů do konektoru základní desky.
4. Zatlačte druhý konec karty Mini-Card do slotu na základní desce a našroubujte zajišťovací šroub, který upevňuje kartu Mini-Card k základní desce.
5. Připojte příslušné anténní kabely ke kartě Mini-Card, kterou instalujete. Následující tabulka uvádí barevné schéma anténních kabelů pro karty Mini-Card podporované tímto počítačem.

Konektory na kartě Mini-Card	Barevné schéma anténních kabelů
WLAN (2 anténní kabely)	
Hlavní WLAN (bílý trojúhelník)	bílý
Pomocný WLAN (černý trojúhelník)	černý
WWAN (1 anténní kabel)	
Pomocný WWAN (černý trojúhelník)	černý s šedým proužkem

6. Vložte baterii (viz část [Výměna baterie](#)).
7. Namontujte sestavu opěrky rukou (viz část [Montáž sestavy opěrky rukou](#)).
8. Namontujte klávesnici (viz část [Demontáž klávesnice](#)).
9. Odstraňte dvířka (viz [Zpětná montáž dvířek](#)).

UPOZORNĚNÍ: Před zapnutím počítače našroubujte všechny šrouby zpět a zajistěte, aby žádné nezůstaly volně uvnitř počítače. Pokud tak neučiníte, může dojít k poškození počítače.

10. Nainstalujte ovladače a nástroje do počítače podle potřeby.

 **POZNÁMKA:** Pokud instalujete komunikační kartu z jiného zdroje než Dell, je nutné nainstalovat příslušné ovladače a programy.

[Zpět na stránku obsahu](#)

[Zpět na stránku obsahu](#)

Sestava opěrky rukou

Servisní příručka Dell™ Inspiron™ 1090

- [Demontáž sestavy opěrky rukou](#)
- [Montáž sestavy opěrky rukou](#)

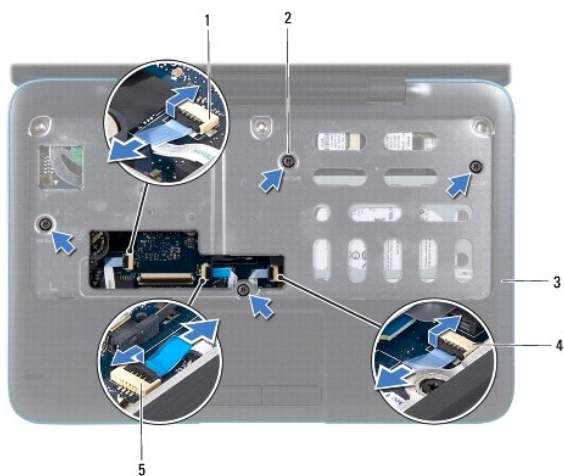
- ⚠ **VAROVÁNÍ:** Před manipulací uvnitř počítače si přečtěte bezpečnostní informace dodané s počítačem. Další informace o vhodných bezpečných postupech naleznete na domovské stránce Regulatory Compliance (Soulad s předpisy) na adrese www.dell.com/regulatory_compliance.
- ⚠ **UPOZORNĚNÍ:** Opravy počítače smí provádět pouze kvalifikovaný servisní technik. Na škody způsobené servisním zásahem, který nebyl schválen společností Dell™, se záruka nevztahuje.
- ⚠ **UPOZORNĚNÍ:** Chcete-li předejít elektrostatickému výboji, použijte uzemňovací náramek nebo se opakovaně dotýkejte nenatřeného kovového povrchu (například konektoru počítače).
- ⚠ **UPOZORNĚNÍ:** Před manipulací uvnitř počítače vyjměte hlavní baterii (viz část [Vyjmutí baterie](#)). Předejdete tak poškození základní desky.

Demontáž sestavy opěrky rukou

1. Postupujte podle pokynů v části [Než začnete](#).
2. Odstraňte dvířka (viz [Jak odstranit dvířka](#)).
3. Demontujte klávesnici (viz část [Demontáž klávesnice](#)).
4. Zavřete displej a otočte počítač spodní stranou vzhůru.
5. Demontujte šest šroubů ze základny počítače.



6. Otočte počítač vzhůru nohama a otevřete displej, co nejvíce je to možné.
7. Zvedněte západku konektoru a zatažením za poutko odpojte kabel dotykové plochy, kabel levého snímače pohybu i pravého snímače pohybu.
8. Demontujte čtyři šrouby, které upevňují sestavu opěry rukou k základně počítače.



1	Konektor kabelu levého snímače pohybu	2	Šrouby (4)
3	Sestava opěrky rukou	4	Konektor kabelu levého snímače pohybu
5	Konektor kabelu dotykové plochy		

UPOZORNĚNÍ: Opatrně oddělte opěrku rukou od základny počítače, abyste ji nepoškodili.

- Pomocí plastové jehly vypačte sestavu opěrky rukou podél zadního okraje a poté opěrku opatrně uvolněte ze základny počítače.



1	Sestava opěrky rukou	2	Plastová jehla
---	----------------------	---	----------------

- Vyjměte opěrku rukou ze základny počítače.

Montáž sestavy opěrky rukou

- Postupujte podle pokynů v části [Než začnete](#).
- Vyrovnejte opěrku rukou se základnou počítače a jemně ji vtlačte na místo.
- Zasuňte kabel dotykové plochy, levého snímače pohybu a pravého snímače pohybu do konektorů na základní desce. Zatlačte na západky konektoru a zajistěte je.
- Demontujte čtyři šrouby, které upevňují sestavu opěrky rukou k základně počítače.
- Namontujte klávesnici (viz část [Montáž klávesnice](#)).

6. Šesti šroubky připevněte sestavu k základně.
7. Odstraňte dvířka (viz [Zpětná montáž dvířek](#)).

△ UPOZORNĚNÍ: Před zapnutím počítače našroubujte všechny šrouby zpět a zajistěte, aby žádné nezůstaly volně uvnitř počítače. Pokud tak neučiníte, může dojít k poškození počítače.

[Zpět na stránku obsahu](#)

[Zpět na stránku obsahu](#)

Reproduktory

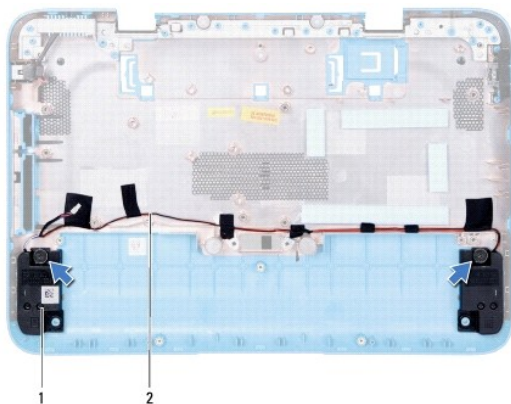
Servisní příručka Dell™ Inspiron™ 1090

- [Vyjmutí reproduktorů](#)
- [Zasazení reproduktorů](#)

- ⚠ **VAROVÁNÍ:** Před manipulací uvnitř počítače si přečtěte bezpečnostní informace dodané s počítačem. Další informace o vhodných bezpečných postupech naleznete na domovské stránce Regulatory Compliance (Soulad s předpisy) na adrese www.dell.com/regulatory_compliance.
- ⚠ **UPOZORNĚNÍ:** Chcete-li předejít elektrostatickému výboji, použijte uzemňovací náramek nebo se opakovaně dotýkejte nenatřeného kovového povrchu (například konektoru počítače).
- ⚠ **UPOZORNĚNÍ:** Opravy počítače smí provádět pouze kvalifikovaný servisní technik. Na škody způsobené servisním zásahem, který nebyl schválen společností Dell™, se záruka nevztahuje.
- ⚠ **UPOZORNĚNÍ:** Před manipulací uvnitř počítače vyjměte hlavní baterii (viz část [Vyjmutí baterie](#)). Převedete tak poškození základní desky.

Vyjmutí reproduktorů

1. Postupujte podle pokynů v části [Než začnete](#).
2. Demontujte základní desku (viz část [Demontáž základní desky](#)).
3. Demontujte dva šrouby (na každém reproduktoru jeden), které připevňují reproduktory k základně počítače.



1	Reproduktory (2)	2	Vedení kabelu reproduktorů
---	------------------	---	----------------------------

4. Vyjměte reproduktory a jejich kabely ze základny počítače.

Zasazení reproduktorů

1. Postupujte podle pokynů v části [Než začnete](#).
2. Umístěte reproduktory na základnu počítače a vedte kabely reproduktorů vodítky.
3. Připevněte zpět dva šrouby, které reproduktor přichycují k základně počítače.
4. Nasaďte základní desku (viz část [Nasazení systémové desky](#)).

△ **UPOZORNĚNÍ:** Před zapnutím počítače našroubujte všechny šrouby zpět a zajistěte, aby žádné nezůstaly volně uvnitř počítače. Pokud tak neučiníte, může dojít k poškození počítače.

[Zpět na stránku obsahu](#)

[Zpět na stránku obsahu](#)

Základní deska

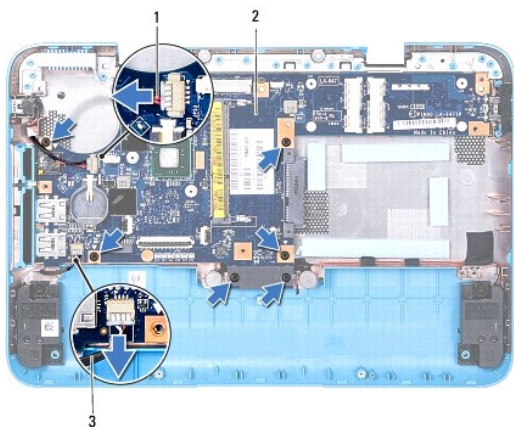
Servisní příručka Dell™ Inspiron™ 1090

- [Demontáž základní desky](#)
- [Nasazení systémové desky](#)
- [Zadání kódu servisního tagu do systému BIOS](#)

- VAROVÁNÍ:** Před manipulací uvnitř počítače si přečtěte bezpečnostní informace dodané s počítačem. Další informace o vhodných bezpečných postupech naleznete na domovské stránce Regulatory Compliance (Soulad s předpisy) na adrese www.dell.com/regulatory_compliance.
- UPOZORNĚNÍ:** Opravy počítače smí provádět pouze kvalifikovaný servisní technik. Na škody způsobené servisním zásahem, který nebyl schválen společností Dell™, se záruka nevztahuje.
- UPOZORNĚNÍ:** Chcete-li předejít elektrostatickému výboji, použijte uzemňovací náramek nebo se opakovaně dotýkejte nenatřeného kovového povrchu (například konektoru počítače).
- UPOZORNĚNÍ:** Před manipulací uvnitř počítače vyjměte hlavní baterii (viz část [Vyjmutí baterie](#)). Předejete tak poškození základní desky.
- UPOZORNĚNÍ:** Karty a jiné komponenty držte vždy za hrany, snažte se nedotýkat kolíků a kontaktů.
-

Demontáž základní desky

1. Postupujte podle pokynů v části [Než začnete](#).
2. Odstraňte dvířka (viz [Jak odstranit dvířka](#)).
3. Demontujte klávesnici (viz část [Demontáž klávesnice](#)).
4. Demontujte sestavu opěrky rukou (viz část [Demontáž sestavy opěrky rukou](#)).
5. Vyjměte baterii (viz část [Vyjmutí baterie](#)).
6. Vyjměte paměťový modul (viz část [Vyjmutí paměťového modulu](#)).
7. Odeberte karty Mini-Card (viz část [Vyjmutí karty Mini-Card](#)).
8. Vyjměte sestavu pevného disku (viz [Demontáž sestavy pevného disku](#)).
9. Odeberte knoflíkovou baterii (viz část [Vyjmutí knoflíkové baterie](#)).
10. Demontujte sestavu ventilátoru procesoru a chladiče (viz [Demontáž sestavy ventilátoru procesoru a chladiče](#)).
11. Demontujte sestavu displeje (viz část [Odejmutí sestavy displeje](#)).
12. Odpojte kabel konektoru napájecího adaptéru od konektoru na základní desce.
13. Odpojte kabel reproduktoru od konektoru na základní desce.
14. Vyšroubujte šest šroubů, které připevňují systémovou desku k základně počítače.



1	Spojovací kabel adaptéru střídavého proudu	2	Systemová deska
3	Kabel reproduktoru		

15. Opatrně uvolněte konektory na systémové desce ze slotů v počítači a vyjměte systémovou desku ze základny počítače.




Nasazení systémové desky

1. Postupujte podle pokynů v části [Než začnete](#).
2. Zarovnejte konektory na základní desce se sloty na základně počítače a umístěte desku do základny.
3. Namontujte šest šroubů, které připevňují systémovou desku k základně počítače.
4. Připojte kabel reproduktoru ke konektoru na základní desce.
5. Odpojte kabel konektoru napájecího adaptéru od konektoru na základní desce.
6. Namontujte sestavu displeje (viz část [Montáž sestavy displeje](#)).
7. Demontujte sestavu ventilátoru procesoru a chladiče (viz [Demontáž sestavy ventilátoru procesoru a chladiče](#)).
8. Nasaďte knoflíkovou baterii (viz část [Výměna knoflíkové baterie](#)).
9. Nasaďte zpět sestavu pevného disku (viz [Montáž sestavy pevného disku](#)).
10. Nasaďte karty Mini-Card (viz část [Vložení karty Mini-Card](#)).
11. Namontujte paměťový modul (viz část [Montáž paměťového modulu](#)).
12. Vložte baterii (viz část [Výměna baterie](#)).


13. Namontujte sestavu opěrky rukou (viz část [Montáž sestavy opěrky rukou](#)).

14. Namontujte klávesnici (viz část [Montáž klávesnice](#)).

15. Odstraňte dvířka (viz [Zpětná montáž dvířek](#)).

 **UPOZORNĚNÍ:** Před zapnutím počítače našroubujte všechny šrouby zpět a zajistěte, aby žádné nezůstaly volně uvnitř počítače. Pokud tak neučiníte, může dojít k poškození počítače.

16. Zapněte počítač.

 **POZNÁMKA:** Pokud jste vyměnili základní desku, zadejte do systému BIOS nové desky servisní označení počítače.

17. Zadejte servisní označení (viz část [Zadání kódu servisního tagu do systému BIOS](#)).

Zadání kódu servisního tagu do systému BIOS


1. Ujistěte se, zda je adaptér střídavého proudu zapojený a zda je správně vložena hlavní baterie.
 2. Zapněte počítač.
 3. Stisknutím klávesy <F2> během režimu POST přejděte do programu pro nastavení systému.
 4. Přejděte na kartu Security (Zabezpečení) a zadejte servisní označení do pole Set Service Tag (Nastavit servisní označení).
-

[Zpět na stránku obsahu](#)

[Zpět na stránku obsahu](#)

Servisní příručka Dell™ Inspiron™ 1090

Poznámky, upozornění a varování

 **POZNÁMKA:** POZNÁMKA označuje důležité informace, které pomáhají lepšímu využití počítače.

 **UPOZORNĚNÍ:** UPOZORNĚNÍ označuje možné nebezpečí poškození hardwaru nebo ztráty dat v případě nedodržení pokynů.

 **VAROVÁNÍ:** VAROVÁNÍ upozorňuje na potenciální nebezpečí poškození majetku, úrazu nebo smrti.

Informace v tomto dokumentu se mohou bez předchozího upozornění změnit.
© 2010 Dell Inc. Všechna práva vyhrazena.

Ochranné známky použité v tomto textu: Dell™ a logo DELL a Inspiron™ jsou ochranné známky společnosti Dell Inc.; Microsoft®, Windows® a logo tlačítka start systému Windows jsou buď ochranné známky nebo registrované ochranné známky společnosti Microsoft Corporation ve Spojených státech anebo v jiných zemích.

Jakákoli reprodukce těchto materiálů bez písemného souhlasu společnosti Dell Inc. je přísně zakázána.

Listopad 2010

Rev. A00

[Zpět na stránku obsahu](#)